

MANUALE D'USO E MANUTENZIONE

Distributore in Italia: **SIEM - NOVA S.r.l.** Società con socio unico - Sede in Via Claudio Varalli n°1 - CAP:20089 ROZZANO (Milano)
Produttore: Elmaslar İmalat Tibbi Cihazlar İthalat İhracat A.Ş. AĞAÇ METAL SAN. KOOP.1436 SK NO: 14 OSTİM MAH.ANKARA TURKEY
Prodotto: **NEBULIZZATORE AD ULTRASUONI NIB TIME** - Modello. **UN 600 A** - Codice. **14090**



CE 1984

Codice: 14090



INDICE

Descrizione

1. Informazioni generali
2. Campi di applicazione
3. Schema di montaggio
4. Installazione
5. Linee guida per la sicurezza
6. Operazioni di montaggio
7. Regolazioni del dispositivo
8. Sistema di allarmi
9. Cura e manutenzione preventiva
10. Decontaminazione e disinfezione
11. Specifiche tecniche
12. Risoluzione dei problemi
13. Accessori in dotazione
14. Accessori di ricambio
15. Termini e condizioni di garanzia

LEGGERE ATTENTAMENTE IL MANUALE PRIMA DELL'UTILIZZO

MANUALE D'USO E MANUTENZIONE

Distributore in Italia: **SIEM - NOVA S.r.l.** Società con socio unico - Sede in Via Claudio Varalli n°1 - CAP:20089 ROZZANO (Milano)
Produttore: Elmaslar İmalat Tibbi Cihazlar İthalat İhracat A.Ş. AĞAÇ METAL SAN. KOOP.1436 SK NO: 14 OSTİM MAH.ANKARA TURKEY
Prodotto: **NEBULIZZATORE AD ULTRASUONI NIB TIME** - Modello. **UN 600 A** - Codice. **14090**

GLOSSARIO DEI SIMBOLI



SICUREZZA
ELETTRICA
CLASSE: I
TIPO: BF



ATTENZIONE
CONSULTARE LA
DOCUMENTAZIONE



DATA DI
FABBRICAZIONE



PRODUTTORE



SERIAL NUMBER

1. INFORMAZIONI GENERALI

Il nebulizzatore ad ultrasuoni NEBTIME MODELLO UN600A è un dispositivo medico attivo, portatile, carrellato, idoneo per nebulizzare sostanze idrosolubili medicali per terapia e cura delle vie respiratorie. È corredato di un dispositivo che permette di riscaldare il flusso dell'aerosol dei prodotti nebulizzati.

Per la conversione dei liquidi in un aerosol molto denso, è stata adottata la tecnica della frequenza ad ultrasuoni. Le frequenze prodotte dal sistema elettronico a microprocessori tramite un cristallo piezoelettrico in ceramica, vengono trasformate in vibrazioni meccaniche. Tramite queste vibrazioni, il liquido presente nella coppetta per farmaci viene evaporato senza essere riscaldato. Inoltre, una ventola collocata nel dispositivo assorbe l'aria dall'esterno. Quest'aria passa attraverso un filtro antibatterico ed è quindi purificata e convogliata nel serbatoio del liquido. L'aerosol che si forma in modo continuo nel serbatoio, viene inviato all'esterno attraverso il flusso dell'aria e con il tubo corrugato arriva al paziente. Questo aerosol molto denso che si forma, può essere riscaldato da un riscaldatore posto all'uscita.

Il nebulizzatore ad ultrasuoni NEBTIME MODELLO UN600A, grazie alla sua particolare progettazione, consente un uso pratico da parte dell'utilizzatore per:

- Pannello di controllo e tastiera
- Sistema di allarme video e audio
- Intensità regolabile sia della potenza dell'aerosol, della velocità della ventola, che del livello di riscaldamento
- Unità di alimentazione liquido
- Corpo in plastica
- Filtro antibatterico
- Basso consumo energetico
- Facile sostituzione del cristallo piezoelettrico in ceramica
- Riscaldatore di aerosol in uscita
- Possibilità di aggiungere farmaci

2. CAMPI DI APPLICAZIONE

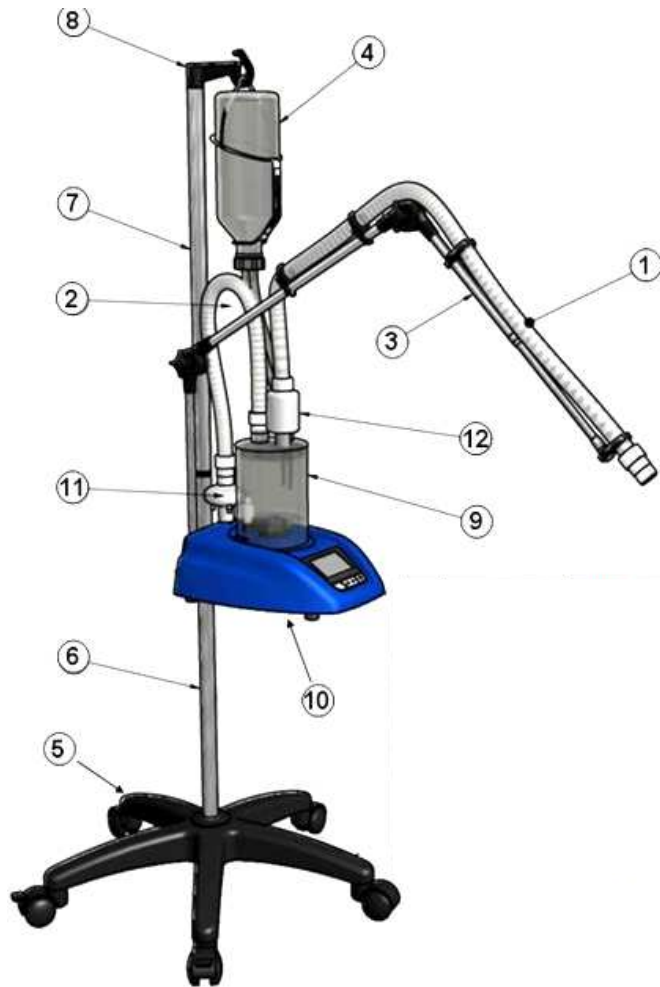
Il nebulizzatore ad ultrasuoni NEBTIME MODELLO UN600A, è idoneo a nebulizzazione di sostanze idrosolubili medicali per terapia e cura delle vie respiratorie.

- Polmonite, specifiche e non specifiche malattie polmonari,
- Bronchite acuta e cronica,
- Asma bronchiale,
- Idratazione dei gas respiratori e narcotici/sedativi,
- Anestesia locale pre-broncoscopia.

MANUALE D'USO E MANUTENZIONE

Distributore in Italia: **SIEM - NOVA S.r.l.** Società con socio unico - Sede in Via Claudio Varalli n°1 - CAP:20089 ROZZANO (Milano)
Produttore: Elmaslar İmalat Tibbi Cihazlar İthalat İhracat A.Ş. AĞAÇ METAL SAN. KOOP.1436 SK NO: 14 OSTİM MAH.ANKARA TURKEY
Prodotto: **NEBULIZZATORE AD ULTRASUONI NIB TIME** - Modello. **UN 600 A** - Codice. **14090**

3. SCHEMA DI MONTAGGIO



DESCRIZIONE

- 1 Tubo corrugato paziente
- 2 Tubo corrugato aria
- 3 Braccio di sostegno
- 4 Bottiglia di vetro
- 5 Base 5 razze, 5 ruote
- 6 Asta di supporto
- 7 Asta di supporto
- 8 Gancio di sostegno bottiglia
- 9 Camera di nebulizzazione
Coppetta farmaco
- 10 Apparecchiatura
- 11 Filtro antibatterico
- 12 Riscaldatore

4. INSTALLAZIONE

Dopo aver tolto l'apparecchio NEBTIME MODELLO UN600A dal suo imballo, per l'installazione seguire le indicazioni descritte e raffigurate di seguito. Se durante l'installazione, dovete incontrare problemi, vi suggeriamo di contattare il servizio tecnico autorizzato.



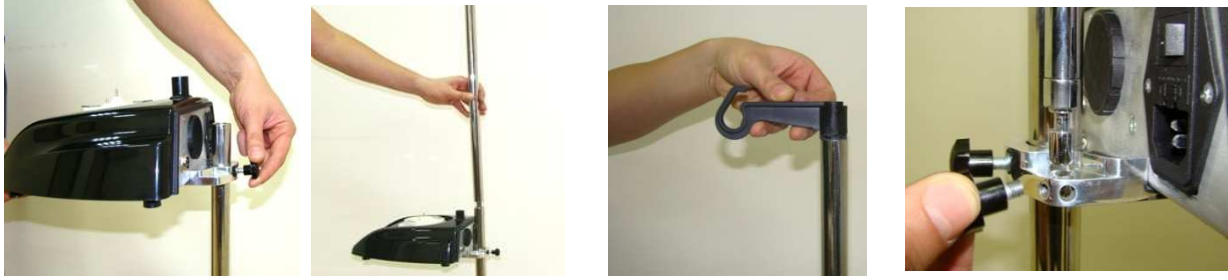
Inserire i perni delle 5 ruote nei fori della base, esercitando una pressione.
Su entrambi i lati al centro della base, applicare il supporto e fissarlo con la chiave in dotazione.
Serrare il bullone M8.

MANUALE D'USO E MANUTENZIONE

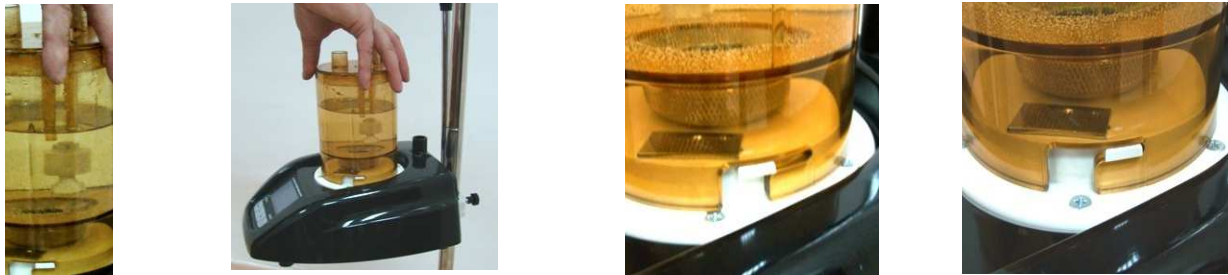
Distributore in Italia: **SIEM - NOVA S.r.l.** Società con socio unico - Sede in Via Claudio Varalli n°1 - CAP:20089 ROZZANO (Milano)

Produttore: Elmaslar İmalat Tibbi Cihazlar İthalat İhracat A.Ş. AĞAÇ METAL SAN. KOOP.1436 SK NO: 14 OSTİM MAH.ANKARA TURKEY

Prodotto: **NEBULIZZATORE AD ULTRASUONI NIB TIME** - Modello. **UN 600 A** - Codice. **14090**



Montare il dispositivo UN600 sul tubo dalla parte posteriore. Regolare l'altezza del dispositivo con l'aiuto della vite di fissaggio a farfalla. Fissare la parte superiore del supporto. Fissare il braccio del supporto posteriore del dispositivo e stringere la vite a farfalla.



Riempire la camera di nebulizzazione con acqua sterile o demineralizzata fino al segno e chiudere con il coperchio. Bloccare la camera ruotandola in senso orario sulla guida del dispositivo.



Collegare il filtro antibatterico all'uscita dell'aria del dispositivo. Attaccare l'estremità del tubo corrugato corto all'uscita del filtro antibatterico e l'altra parte all'uscita della camera di nebulizzazione. Se si desidera usare il riscaldatore, deve essere montato sull'altra uscita della camera di nebulizzazione. Inoltre, montare il tubo corrugato lungo sull'uscita del riscaldatore. Se non si desidera usare il riscaldatore, collegare direttamente il tubo corrugato lungo all'uscita della camera di nebulizzazione.



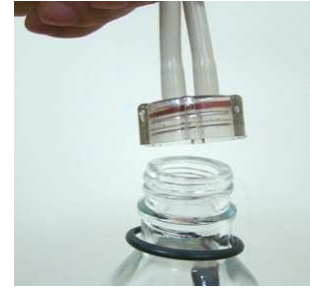
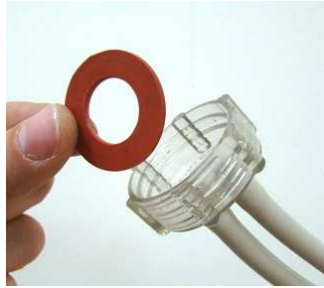
Inserire la presa del cavo del riscaldatore alla presa maschio del dispositivo situato sul lato posteriore (in caso di difficoltà durante il fissaggio, si prega di girare la presa a destra e a sinistra per ottenere la posizione corretta). Inserire il tubo corrugato lungo sui ganci del braccio. Regolare la posizione del braccio di supporto, allentando i bulloni a farfalla e poi stringendoli di nuovo.

MANUALE D'USO E MANUTENZIONE

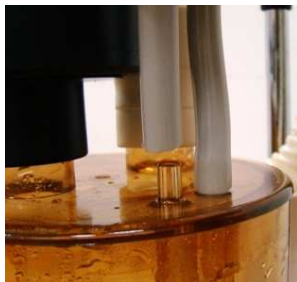
Distributore in Italia: **SIEM - NOVA S.r.l.** Società con socio unico - Sede in Via Claudio Varalli n°1 - CAP:20089 ROZZANO (Milano)

Produttore: Elmaslar İmalat Tibbi Cihazlar İthalat İhracat A.Ş. AĞAÇ METAL SAN. KOOP.1436 SK NO: 14 OSTİM MAH.ANKARA TURKEY

Prodotto: **NEBULIZZATORE AD ULTRASUONI NIB TIME** - Modello. **UN 600 A** - Codice. **14090**



Mettere la bretella al collo della bottiglia, come illustrato nel disegno. Riempire la bottiglia con acqua sterile o demineralizzata. Posizionare ed inserire all'interno del tappo la guarnizione in silicone e avvitare il tappo sulla bottiglia.



Collegare il tubo di gomma/silicone della bottiglia al portagomma piccolo situato sul coperchio della camera di nebulizzazione.

Appendere la bottiglia capovolta al supporto, con l'aiuto della bretella, come mostrato in figura. Si prega di controllare se l'acqua della bottiglia alimenta in modo continuo la camera e supera il livello massimo. In questo caso la posizione della bottiglia è sbagliata. Si prega di ripetere le operazioni dall'inizio, dopo aver svuotato la camera di nebulizzazione. Il liquido dalla bottiglia alimenta automaticamente la camera di nebulizzazione, mantenendo il suo livello invariato. Regolare l'altezza del dispositivo dal livello del pavimento agendo sulla vite a farfalla posteriore.

A questo punto, completata l'installazione, il dispositivo è pronto per funzionare.

5. LINEE GUIDA PER LA SICUREZZA

Si prega di osservare scrupolosamente il manuale d'uso, prima di utilizzare il dispositivo.

Si consiglia di controllare la conformità della tensione della linea elettrica, la tensione di lavoro del dispositivo, il cavo elettrico e spina da utilizzare.

Prima di spostare il dispositivo da un luogo ad un altro si prega di scollegare il cavo di alimentazione.

Non utilizzare il dispositivo se si trova molto vicino a fonti di calore.

Non mettere alcun materiale solido o liquido nelle aperture del filtro dell'aria del dispositivo.

Tenere il dispositivo lontano dall'intervento dei bambini.

Si prega di spegnere il dispositivo tramite l'interruttore generale OFF / ON e scollegare il cavo di alimentazione quando non si usa.

Non versare acqua sul dispositivo.

Consultare la sezione di risoluzione dei problemi di questo manuale quando dovete affrontare qualsiasi malfunzionamento del dispositivo.

Non nebulizzare con questo dispositivo altri liquidi ad eccezione di quelli prescritti dal medico.

MANUALE D'USO E MANUTENZIONE

Distributore in Italia: **SIEM - NOVA S.r.l.** Società con socio unico - Sede in Via Claudio Varalli n°1 - CAP:20089 ROZZANO (Milano)
Produttore: Elmaslar İmalat Tibbi Cihazlar İthalat İhracat A.Ş. AĞAÇ METAL SAN. KOOP.1436 SK NO: 14 OSTİM MAH.ANKARA TURKEY
Prodotto: **NEBULIZZATORE AD ULTRASUONI NIB TIME** - Modello. **UN 600 A** - Codice. **14090**

6. OPERAZIONI DI MONTAGGIO



Il dispositivo è operativo, posizionare l'interruttore OFF / ON in posizione ON.
Impostare il livello di nebulizzazione, utilizzando il pulsante del dispositivo di regolazione.

Se si desidera utilizzare il dispositivo con temporizzatore automatico, impostare il tempo di lavoro necessario con l'aiuto di tasto del timer. Il dispositivo si fermerà automaticamente al termine del tempo impostato.

Particolare attenzione deve essere effettuata al livello dell'acqua nella camera di nebulizzazione, che non deve mai posizionarsi sotto il livello minimo, perché il cristallo piezoelettrico potrebbe danneggiarsi.

Come la maggior parte delle apparecchiature elettroniche anche NEBTIME MODELLO UN600A può essere influenzato da onde a radiofrequenza. Si consiglia di non usare il telefono cellulare in prossimità del dispositivo.

Spegnere il dispositivo con l'interruttore generale OFF / ON quando non è in uso e scollegare il cavo di alimentazione. Tenere il dispositivo lontano dalla portata dei bambini.



MANUALE D'USO E MANUTENZIONE

Distributore in Italia: **SIEM - NOVA S.r.l.** Società con socio unico - Sede in Via Claudio Varalli n°1 - CAP:20089 ROZZANO (Milano)

Produttore: Elmaslar İmalat Tibbi Cihazlar İthalat İhracat A.Ş. AĞAÇ METAL SAN. KOOP.1436 SK NO: 14 OSTİM MAH.ANKARA TURKEY

Prodotto: **NEBULIZZATORE AD ULTRASUONI NIB TIME** - Modello. **UN 600 A** - Codice. **14090**



All'accensione del dispositivo NEBTIME MODELLO UN600A apparirà una scritta sullo schermo e inizierà la modalità di controllo automatico.



Dopo che il sistema stesso è stato controllato e non viene rilevato alcun malfunzionamento apparirà sullo schermo STANDBY. Premere il pulsante per il funzionamento

Se venissero rilevati malfunzionamenti, il dispositivo darà un avviso acustico o visivo.



Per portare il dispositivo in condizioni di funzionamento:

Premere il pulsante  per un secondo.

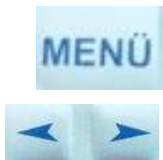
Il dispositivo inizierà a funzionare e verrà visualizzata la schermata adiacente a sinistra.



Se il cavo di collegamento del riscaldatore non sono collegati per qualche motivo, viene visualizzato sullo schermo il seguente errore "HEATER DISCONNECTED" cioè "CAVO RISCALDAMENTO SCOLLEGATO", controllare il collegamento del cavo.

Comunque questo avviso non influisce sul funzionamento del dispositivo; il dispositivo può ancora continuare a funzionare.

7. REGOLAZIONI DEL DISPOSITIVO



Pulsante Menu: Viene utilizzato per selezionare le funzioni di regolazione del dispositivo. Premendo il tasto menu è possibile selezionare la funzione desiderata ed è possibile regolare il valore desiderato con l'aiuto dei tasti di regolazione del livello (premendo il tasto sinistro o destro) per aumentare o diminuire il valore.



Menu di regolazione: per modificare le funzioni del dispositivo si deve agire quando il dispositivo stesso è in funzione.

1. Premendo il tasto **MENU** di regolazione una volta, apparirà la funzione **AEROSOL** (potenza della nebbia, dell'aerosol). Vai ai tasti di regolazione e premendo il tasto destro e sinistro può essere impostato il valore richiesto tra 1-10.

MANUALE D'USO E MANUTENZIONE

Distributore in Italia: **SIEM - NOVA S.r.l.** Società con socio unico - Sede in Via Claudio Varalli n°1 - CAP:20089 ROZZANO (Milano)

Produttore: Elmaslar İmalat Tibbi Cihazlar İthalat İhracat A.Ş. AĞAÇ METAL SAN. KOOP.1436 SK NO: 14 OSTİM MAH.ANKARA TURKEY

Prodotto: **NEBULIZZATORE AD ULTRASUONI NIB TIME** - Modello. **UN 600 A** - Codice. **14090**



2. Premendo il tasto **MENU** di regolazione ancora una volta, apparirà la funzione **AIRFLOW, FLUSSO D'ARIA** (flusso dell'aria in uscita).

Vai ai tasti di regolazione e premendo il tasto destro e sinistro può essere impostato il valore richiesto tra 1-10.



3. Premendo il tasto **MENU** di regolazione ancora una volta, apparirà la funzione **TIMER**.

Vai ai tasti di regolazione e premendo il tasto destro e sinistro può essere impostato il valore richiesto tra 5-10-15-20-30-40 50-60-90-120 minuti.



4. Premendo il tasto **MENU** di regolazione ancora una volta, apparirà la funzione **HEATER (RISCALDATORE)**, è il valore della resistenza del riscaldatore (livello del riscaldatore).

Vai ai tasti di regolazione e premendo il tasto destro e sinistro può essere impostato il valore richiesto tra 1-10.

Premendo il tasto **MENU** ancora una volta, si uscirà dal menu di regolazione ed il dispositivo sarà in modalità di funzionamento normale.



Le impostazioni vengono registrate automaticamente nella memoria del dispositivo e rimangono impostate fino a ulteriori cambiamenti.


Nella modalità di funzionamento normale, come si vede nella figura posta a sinistra, nella schermata si vedono tutti i valori impostati delle funzioni e rimanendo evidenziati per tutta la durata di funzionamento. Per esempio, se i valori impostati sono: Aerosol 10, flusso d'aria 2, Timer 120 minuti, ed il riscaldamento 8, il tempo rimanente di funzionamento sarà di 120 minuti.



Terminato il tempo impostato dal **TIMER**, il dispositivo si spegne automaticamente ed entra in modalità **STANDBY**.

Per un nuovo funzionamento, premere per 1 secondo sulla modalità standby. Il dispositivo riprenderà a funzionare con le regolazioni dei valori impostati in precedenza.

Per effettuare una pausa di funzionamento del dispositivo, premere di

nuovo il tasto  per un secondo e sarà in modalità **STANDBY**.

QUANDO IL DISPOSITIVO NON È IN USO, SI DEVE SPEGNERE USANDO PULSANTE ON/OFF POSTO SUL LATO POSTERIORE DEL DISPOSITIVO.

MANUALE D'USO E MANUTENZIONE

Distributore in Italia: **SIEM - NOVA S.r.l.** Società con socio unico - Sede in Via Claudio Varalli n°1 - CAP:20089 ROZZANO (Milano)

Produttore: Elmaslar İmalat Tibbi Cihazlar İthalat İhracat A.Ş. AĞAÇ METAL SAN. KOOP.1436 SK NO: 14 OSTİM MAH.ANKARA TURKEY

Prodotto: **NEBULIZZATORE AD ULTRASUONI NIB TIME** - Modello. **UN 600 A** - Codice. **14090**

8. SISTEMA DI ALLARMI



Avviso riscaldamento:

In modalità di funzionamento normale, se il riscaldatore non viene utilizzato oppure se il cavo dello stesso non è inserito alla presa, il dispositivo darà un avviso visivo come "HEATER DISCONNECTED", RISCALDAMENTO SCOLLEGATO. Ma nessun avviso acustico.

Il dispositivo continua a funzionare senza alcun problema.



Allarme per il livello del liquido:

Se la camera di nebulizzazione non è saldamente fissata al suo posto del dispositivo e se il livello del liquido è sceso oltre il livello minimo, darà un avviso visivo sulla schermata ed un allarme acustico fino a che il dispositivo si fermerà.

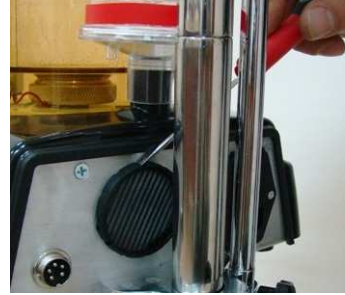
Posizionare correttamente la camera di nebulizzazione al suo posto e aggiungere acqua sterile o demineralizzata fino a raggiungere il livello normale.

9. CURA E MANUTENZIONE PREVENTIVA

Disposizioni generali:

Il dispositivo non necessita di manutenzioni e controlli preventivi, ma cura e pulizia da parte dell'utilizzatore.

Sostituire periodicamente il filtro dell'aria:



Sbloccare il copri-filtro ruotando in senso orario e estrarre il filtro danneggiato o esausto. Cambiare il filtro con uno nuovo inserirlo nell'alloggiamento e rimontare.

Sostituire i fusibili solo se necessario:



Se il dispositivo non funziona, controllare se i collegamenti del cavo elettrico, da entrambi i lati, sono inseriti correttamente nelle prese. Se il tasto ON / OFF del dispositivo è in posizione ON (acceso). Successivamente controllare il fusibile posto sulla presa di alimentazione 230V in ingresso del dispositivo.

Attenzione: prima di estrarre il fusibile, assicurarsi che il cavo di alimentazione sia scollegato dal dispositivo. Il fusibile deve essere sostituito da personale tecnico autorizzato. Esso è posizionato nella parte superiore della presa di alimentazione. Aprire lo sportello con un cacciavite. Sostituire il fusibile con uno nuovo (1,6 A - 250 V) e riposizionare.

MANUALE D'USO E MANUTENZIONE

Distributore in Italia: **SIEM - NOVA S.r.l.** Società con socio unico - Sede in Via Claudio Varalli n°1 - CAP:20089 ROZZANO (Milano)
Produttore: Elmaslar İmalat Tibbi Cihazlar İthalat İhracat A.Ş. AĞAÇ METAL SAN. KOOP.1436 SK NO: 14 OSTİM MAH.ANKARA TURKEY
Prodotto: **NEBULIZZATORE AD ULTRASUONI NIB TIME** - Modello. **UN 600 A** - Codice. **14090**

Sostituire periodicamente il filtro antibatterico:



Filtro antibatterico viene utilizzato per eliminare i batteri presenti nell'aria dall'ambiente che viene respirata dal paziente unitamente al prodotto nebulizzato dal dispositivo. Quindi, per una corretta aerosolterapia, il filtro deve essere sostituito periodicamente con uno nuovo.

10. DECONTAMINAZIONE E DISINFEZIONE

Il dispositivo necessita di pulizia e sanificazione dopo ogni utilizzo e la rimozione dello sporco con l'uso di acqua e sapone. Non usare solventi o alcool. Il personale deve essere dotato di protezione individuali (camici, mascherine, guanti, occhiali, visiere, paraspruzzi, ecc.). La procedura è finalizzata a ridurre il rischio di contagio e stabilisce che tutti i presidi riutilizzabili venuti a contatto con materiale potenzialmente infetto, dopo l'uso devono essere immediatamente disinfettanti (vedi prontuario con le modalità ed i mezzi di disinfezione/sterilizzazione). Dopo la decontaminazione/disinfezione e prima del processo di sterilizzazione, deve essere accuratamente lavato in tutte le sue parti.

La camera di nebulizzazione ed il coperchio devono essere sterilizzati in autoclave con ossido di etilene.

Tubi corrugati dopo ogni utilizzo da parte del paziente devono essere sterilizzati in autoclave con ossido di etilene.

Il corpo del dispositivo e le sue parti devono essere puliti con un tessuto inumidito con acqua e sapone, poi lavare il tessuto con abbondante acqua e pulire il dispositivo più volte.

11. SPECIFICHE TECNICHE

TENSIONE DI ALIMENTAZIONE ELETTRICA	230 VAC ± 10% 50Hz
CONSUMO ELETTRICO	40W - 70W (CON RISCALDATORE)
SICUREZZA ELETTRICA	CLASSE: I TIPO: BF 
FREQUENZA DEL CRISTELLO	1.68 MHz ± 5%
PARTICELLE NEBULIZZATE	0.5 - 6 µm
CAPACITÀ DI NEBULIZZAZIONE	0 - 5 ml/min. ±10%
CAPACITÀ DELLA CAMERA DI NEBULIZZAZIONE	MAXIMUM 750 ml.
PESO	< 4 Kg.
RISCALDAMENTO	MASSIMO +38 °C
TEMPERATURA DI LAVORO	+10 ~ °C + 30 °C
TEMPERATURA DI STOCCAGGIO	+10 ~ °C +40 °C
MODALITÀ DI LAVORO	CONTINUO
CERTIFICAZIONI	ISO 9001, ISO 13485,  1984

MANUALE D'USO E MANUTENZIONE

Distributore in Italia: **SIEM - NOVA S.r.l.** Società con socio unico - Sede in Via Claudio Varalli n°1 - CAP:20089 ROZZANO (Milano)
Produttore: Elmaslar İmalat Tibbi Cihazlar İthalat İhracat A.Ş. AĞAÇ METAL SAN. KOOP.1436 SK NO: 14 OSTİM MAH.ANKARA TURKEY
Prodotto: **NEBULIZZATORE AD ULTRASUONI NIB TIME** - Modello. **UN 600 A** - Codice. **14090**

12. RISOLUZIONE DEI PROBLEMI

OSSERVAZIONE	PROBABILI CAUSE	SOLUZIONE
sullo schermo "HEATER DISCONNECTED" (riscaldamento scollegato)	Consultare il manuale alla sezione 8 "sistemi di allarme"	Consultare il manuale alla sezione 8 "sistemi di allarme"
sullo schermo "PLEASE ADD LIQUID IN TO THE CHAMBER" (aggiungere liquido nella camera)	Consultare il manuale alla sezione 8 "sistemi di allarme"	Riempire la camera di nebulizzazione con acqua sterile o demineralizzata fino al segno e chiudere con il coperchio. Bloccare la camera ruotandola in senso orario sulla guida del dispositivo.
Il dispositivo non è per nulla operativo	Controllare interruttore generale e fusibile	Sostituire fusibile sezione 9 "cura e manutenzione preventiva"
L'acqua nella camera di nebulizzazione ha raggiunto un livello eccessivo e superiore al massimo	Montaggio non corretto della bottiglia di alimentazione oppure regolare l'altezza della stessa	Controllare il tappo della bottiglia di alimentazione. Vedere installazione ed assemblaggio bottiglia di alimentazione e tappo.
Nessuna alimentazione automatica dell'acqua nel vaso	Puo essere rotto il tubo che collega la bottiglia di alimentazione con la camera di nebulizzazione	Controllare il tubo di alimentazione ed eventualmente sostituire con uno nuovo
Nessun aerosol viene prodotto e non esce dal tubo corrugato paziente, anche se il dispositivo è in funzione.	Può essersi formato un accumulo di acqua nel tubo corrugato paziente. La ventola non soffia aria. Il tubo può essere rotto. Il livello dell'acqua nel vaso può essere troppo alto. Il cristallo piezoelettrico può essere rotto.	Controllare il tubo e scaricare l'acqua accumulata. Controllare la ventola se funziona o non funziona. Sostituire il tubo rotto Abbassare il livello dell'acqua al livello contrassegnato, eliminando l'acqua in eccesso. Sostituire il cristallo piezoelettrico con uno nuovo. Chiamare l'assistenza tecnica.

Se applicando queste risposte non si risolverà il guasto, si prega di consultare il personale di servizio tecnico.

13. ACCESSORI IN DOTAZIONE

Codice	Descrizione	Quantità
14093	Tubo corrugato aria	1
14092	Tubo corrugato paziente	1
14101	Riscaldatore	1
14100	Filtro antibatterico	1
14091	Coppetta farmaco	5
14098	Camera di nebulizzazione completa di cristallo	1
14095	Bottiglia in vetro di alimentazione	1
14099	Gancio di sostegno bottiglia	1
14097	Base 5 razze 5 ruote	1
14096	Asta di supporto	1
14094	Braccio di sostegno tubo corrugato	1

MANUALE D'USO E MANUTENZIONE

Distributore in Italia: **SIEM - NOVA S.r.l.** Società con socio unico - Sede in Via Claudio Varalli n°1 - CAP:20089 ROZZANO (Milano)
Produttore: Elmaslar İmalat Tibbi Cihazlar İthalat İhracat A.Ş. AĞAÇ METAL SAN. KOOP.1436 SK NO: 14 OSTİM MAH.ANKARA TURKEY
Prodotto: **NEBULIZZATORE AD ULTRASUONI NIB TIME** - Modello. **UN 600 A** - Codice. **14090**

14. ACCESSORI DI RICAMBIO

Codice	Descrizione
14093	Tubo corrugato aria
14092	Tubo corrugato paziente
14101	Riscaldatore
14100	Filtro antibatterico
14091	Coppetta farmaco
14098	Camera di nebulizzazione completa di cristallo
14095	Bottiglia in vetro di alimentazione

15. TERMINI E CONDIZIONI DI GARANZIA

- Il periodo di garanzia del prodotto venduto dalla società Siem-Nova, ha inizio dalla data di consegna all'utilizzatore ed ha validità due (2) anni.
- In caso di malfunzionamento nel periodo di garanzia si aggiunge a tale periodo, il tempo necessario alla riparazione.
- Si prega di restituire il dispositivo alla società venditrice Siem-Nova, sempre accompagnato da bolla (DDT) di vendita e dal certificato di garanzia.
- Non sono coperti da garanzia tutti i problemi che si manifestano a causa di un uso sbagliato o improprio del dispositivo.
- L'apertura del dispositivo da parte di persone non autorizzate, causerà l'impossibilità di applicazione della garanzia e la perdita totale della stessa.
- Per i termini della presente garanzia, Siem-Nova non potrà essere ritenuta responsabile se venisse scoperto, in fase di riparazione, che il presunto difetto del prodotto non sussistesse, oppure fosse causato da un cattivo uso, negligenza, installazione o esecuzione errata, tentativi non autorizzati di riparazione o modifica, o per qualunque altra causa che andasse oltre l'uso previsto, o per via di incidente, incendio, fulmini o altro rischio.
- La garanzia del dispositivo avrà validità solo dopo che l'utilizzatore, verificato il funzionamento con il collaudo in accettazione dell'apparecchiatura, avrà letto le condizioni di garanzia qui menzionate e le accetterà.

Ai sensi e per gli effetti di cui agli art. 1341 e 1342 cod. civ.

UTILIZZATORE: _____
dichiara di aver letto e di accettare tutte le clausole e condizioni di garanzia elencate.

Firma per accettazione: _____