

ASPIRATORE CHIRURGICO ELETTRICO

Aspiratore chirurgico straordinariamente potente, concepito per il funzionamento continuo in sala operatoria. È possibile aspirare velocemente notevoli quantità di secreto, sangue e liquidi sierosi, comprese le particelle in esse contenute provenienti dalle cavità naturali del corpo e da aperture artificiali. La pompa aspirante di grande potenza, da 90 L/min. oppure da 120 L/min è senza olio (OIL-LESS), con funzionamento continuo. Il telaio è in ALLUMINIO verniciato ed è provvisto di quattro ruote antistatiche con dispositivo di arresto.

ASPIRATORE CHIRURGICO ELETTRICO
ALTO-VUOTO ALTO-FLUSSO - 98 kPa
Depressione massima regolabile: 0 ÷ - 0,98 bar

Caratteristiche tecniche:

Conforme alle Norme e direttive di riferimento
DDM 93/42 CEE (D.Lgs. 46/97)
e successive modifiche ed integrazioni (2007/47/CE)
Immerso sul mercato nel 1998
(RDM 12748/R - CND Z 120105)

Modalità d'impiego: **FUNZIONAMENTO CONTINUO**
Tensione nominale: 230 V ± 10%, 50 Hz
Potenza / Corrente nominale: 230 VA - 325 VA
Tipo di protezione contro i contatti diretti e indiretti: classe I
Grado di protezione contro i contatti diretti e indiretti: tipo B
Grado di protezione contro l'ingresso di solidi e liquidi: IP33
Vita operativa prevista: 10 anni
Disponibilità ricambi: 15 anni

Telaio carrellato in ALLUMINIO amagnetico
verniciato ad alta resistenza alla corrosione
struttura compatta e di minimo ingombro

- Larghezza 330, prof. 400, H. 965mm
- Peso 22 Kg.
- N.4 Ruote di grande dimensione
- Ruote antistatiche n° 1
- Ruote con dispositivo di arresto n° 1
- Maniglia di trasporto

Pompa aspirante di straordinaria potenza OIL-LESS:
90 L/min, 98 kPa codice: 66190 (da 5,4 m³/h)
120 L/min, 98 kPa codice: 66191 (da 7,2 m³/h)
Tempo per raggiungere 0,6 bar: 3,00" con vaso da 3000ml.

Vasi e tappi in polycarbonato PLURIUSO
per la raccolta liquidi aspirati:
n. 2 da 2000 ml (standard SIEM NOVA)
Predisposizione all'utilizzo con contenitori e sacche monouso
di qualsiasi tipo (su richiesta del Cliente).

Deviatore rapido di aspirazione: vaso1 - vaso 2
Regolatore di precisione della potenza di aspirazione
Vuotometro di grande ampiezza e visibilità da 0 a -1 bar

Interruttore a pedale di tipo pneumatico ON-OFF-ON
Antiriempimento eccessivo con valvole galleggianti di troppo pieno.
Anticontaminazione con filtri idrofobici antibatterico/virale

Rumorosità di funzionamento minore di 60 dB
Garanzia di funzionamento di 3 (TRE) anni in osservanza del manuale d'uso.
L'assistenza tecnica è garantita da personale qualificato.
OPTIONAL:
Collegamento alla sorgente di vuoto esterna (vuoto centralizzato)

6110-A1 MAX
Codice: 66190 - 66191



CE0051

SIEM-NOVA si preoccupa per l'ambiente, utilizzando materiali che sono facilmente riciclabili ed eco-friendly;
si riserva il diritto di apportare modifiche e miglioramenti tecnici alle macchine in qualsiasi momento e senza preavviso, nel rispetto della sicurezza e della qualità.

Siem-Nova s.r.l. - Società con socio unico - IVA: IT 11578000157 - REA MI-1478315 - Via C. Varalli n°1 - 20089 ROZZANO (Mi)



+39 02 57510916



+39 02 57511879



info@siemnova.com - http://www.siemnova.com

ASPIRATORE CHIRURGICO ELETTRICO

Aspiratore chirurgico straordinariamente potente, concepito per il funzionamento continuo in sala operatoria. È possibile aspirare velocemente notevoli quantità di secreto, sangue e liquidi sierosi, comprese le particelle in esse contenute provenienti dalle cavità naturali del corpo e da aperture artificiali. La pompa aspirante di grande potenza, da 90 L/min. oppure da 120 L/min è senza olio (OIL-LESS), con funzionamento continuo. Il telaio è in ALLUMINIO verniciato ed è provvisto di quattro ruote antistatiche con dispositivo di arresto.



6110-A1 MAX
Codice: 66190 - 66191



COPERCHIO REUSABLE CON VALVOLA DI TROPPO PIENO per CANISTER da 2000 ml

PEDALE PNEUMATICO

CANISTER REUSABLE da 2000 ml

SACCA MONOUSO DA 2000 ml DA UTILIZZARE CON CANISTER REUSABLE DA 2000 ml



SIEM-NOVA si preoccupa per l'ambiente, utilizzando materiali che sono facilmente riciclabili ed eco-friendly; si riserva il diritto di apportare modifiche e miglioramenti tecnici alle macchine in qualsiasi momento e senza preavviso, nel rispetto della sicurezza e della qualità.

Siem-Nova s.r.l. - Società con socio unico - IVA: IT 11578000157 - REA MI-1478315 - Via C. Varalli n°1 - 20089 ROZZANO (MI)

☎ +39 02 57510916 ☎ +39 02 57511879 @ info@siemnova.com - <http://www.siemnova.com>

ACCESSORI DA UTILIZZARE CON ASPIRATORI CHIRURGICI impiegati nella raccolta di liquidi organici

Il **Sistema di Aspirazione Serres** é utilizzato per l'aspirazione clinica di sangue ed altri liquidi. Il Sistema Serres é composto da contenitori e linee riutilizzabili. Il sistema da 2000 ml é il piú utilizzato.

Il **Sistema di Aspirazione in linea Serres** é rivoluzionario rispetto ai sistemi tradizionali. Tutti i sistemi Serres hanno solo una connessione, connettendo il tubo del paziente il sistema é pronto per l'utilizzo. L'obiettivo di Serres é sempre stato il comfort e la sicurezza del paziente e dello staff ospedaliero. Ogni sistema Serres é equipaggiato da protezione per riempimento eccessivo. La connessione unica assicura un corretto uso anche in casi di applicazioni complicate. Il film utilizzato per il sistema in linea é molto forte, e rispecchia i piú alti requisiti per applicazioni di aspirazioni continue.

Il **sistema di aspirazione Serres** in linea é stato disegnato per migliorare l' igiene e per prevenire le infezioni. Utilizzando il sistema in linea i liquidi vengono contenuti senza rischi di esposizione diretta ed il filtro idrofobico blocca automaticamente il sistema impedendo il riempimento eccessivo. Lo smaltimento del materiale viene fatto in accordo alle norme dell'ospedale e alle direttive di riferimento in accordo al luogo di utilizzo. Il sistema Serres é prodotto nel rispetto della natura ed alla riduzione dell'inquinamento, quindi totalmente privo di PVC.

Codice	CND	RDM	Descrizione	Conf.
60961	A06030401	2839	CANISTER REUSABLE da 2000 ml	Pezzi:10
60815	Z120105	12748/R	COPERCHIO REUSABLE per CANISTER da 2000 ml	Pezzi: 1
60951	A06030499	1481	SACCA 2000 ml	Pezzi:24
60951G	A06030499	1481	SACCA 2000 ml con gelificante	Pezzi:22

**LATEX
FREE**

Conforme alle Norme e direttive di riferimento: DDM 93/42 CEE (D.Lgs. 46/97) e successive modifiche ed integrazioni (2007/47/CE)



SIEM-NOVA si preoccupa per l'ambiente, utilizzando materiali che sono facilmente riciclabili ed eco-friendly; si riserva il diritto di apportare modifiche e miglioramenti tecnici alle macchine in qualsiasi momento e senza preavviso, nel rispetto della sicurezza e della qualità.

Siem-Nova s.r.l. - Società con socio unico - IVA: IT 11578000157 - REA MI-1478315 - Via C. Varalli n°1 - 20089 ROZZANO (Mi)



+39 02 57510916



+39 02 57511879



info@siemnova.com - <http://www.siemnova.com>

ACCESSORI DA UTILIZZARE CON ASPIRATORI CHIRURGICI impiegati nella raccolta di liquidi organici

Conforme alle Norme e direttive di riferimento
DDM 93/42 CEE (D.Lgs. 46/97) e successive modifiche ed integrazioni (2007/47/CE)

Il dispositivo **FLOVAC® LINER** viene utilizzato per la raccolta dei fluidi organici in aspirazione ed è stato progettato e costruito per applicazioni di "Alto flusso ed alto vuoto" (EN ISO 10079-3).

Liner: costituito da una sacca saldata ermeticamente al coperchio (sistema di raccolta ad uso singolo) e da un contenitore rigido di supporto.

La tenuta ermetica del coperchio rende particolarmente igienica, semplice e sicura la fase di smaltimento, sia per il paziente, sia per il personale addetto alla rimozione o sostituzione del dispositivo stesso.

Codice	CND	RDM	Descrizione	Confezione
60965	A0699	101142	SACCA LINER 1000 ml	Pezzi: 50
60966	A0699	101142	SACCA LINER 2000 ml	Pezzi: 50
60967	A0699	101142	SACCA LINER 3000 ml	Pezzi: 50
60971	A0680	84360	CANISTER REUSABLE per LINER 1000 ml	Pezzi: 45
60972	A0680	84360	CANISTER REUSABLE per LINER 2000 ml	Pezzi: 40
60973	A0680	84360	CANISTER REUSABLE per LINER 3000 ml	Pezzi: 30
60815	Z120105	12748/R	COPERCHIO REUSABLE per CANISTER da 1000, 2000, 3000 ml	Pezzi: 1

**LATEX
FREE**



Liner

FLOVAC®

Materiale del coperchio HDPE (polietilene ad alta densità)

Connettore VACUUM connettore conico femmina

Connettore PATIENT Ø 14,0 ÷ 15,5 mm (Ø 8,0 ÷ 9,2 mm con connettore ad angolo)

Connettore TANDEM Ø 8,0 ÷ 9,2 mm

Valore massimo di aspirazione -750 mbar (-570 mm Hg)

Valore massimo di portata 42 LPM nelle condizioni consigliate

Intervallo massimo della graduazione 50 ml

Dimensioni del tubo paziente Ø interno ≥ 6,0 mm - L=2,5 m max

Dimensioni del tubo di alimentazione Ø interno ≥ 6,0 mm - L=1,8 m max

SIEM-NOVA si preoccupa per l'ambiente, utilizzando materiali che sono facilmente riciclabili ed eco-friendly; si riserva il diritto di apportare modifiche e miglioramenti tecnici alle macchine in qualsiasi momento e senza preavviso, nel rispetto della sicurezza e della qualità.

Siem-Nova s.r.l. - Società con socio unico - IVA: IT 11578000157 - REA MI-1478315 - Via C. Varalli n°1 - 20089 ROZZANO (Mi)



+39 02 57510916



+39 02 57511879



info@siemnova.com - http://www.siemnova.com

FILTRI IDROFOBICI ANTIBATTERICI ED ANTIVIRALI

da utilizzare con aspiratori chirurgici impiegati nella raccolta di liquidi organici.

L'uso del filtro ANTIBATTERICO/VIRALE evita la contaminazione trasversale fra il paziente e aspiratore chirurgico Siem-Nova. Norma UNI EN ISO 10079/1, punto 44.7: versamento, perdita, umidità, ingresso di liquidi, pulizia, sterilizzazione e disinfezione. Viene applicato a pressione sul tubo che sta a monte del vaso raccogliitore di liquidi aspirati, dell'aspiratore chirurgico per evitare sia l'inquinamento batteriologico dell'aspiratore stesso, sia la immissione nell'ambiente di aria aspirata potenzialmente inquinata.

È un filtro conforme alle Norme BS EN 13328-1 (sodium flame test for air filters), testato al 100% in conformità alla Norma.

Permette una efficace rimozione delle micro particelle VIRALI e BATTERICHE.

La membrana di filtraggio in PTFE è BIDIREZIONALE ed evita le preoccupazioni di orientamento dell'aspirazione.

La struttura del filtro è trasparente in STYROLUX ad alta resistenza, estremamente leggera impedisce di attorcigliare il tubo di aspirazione.

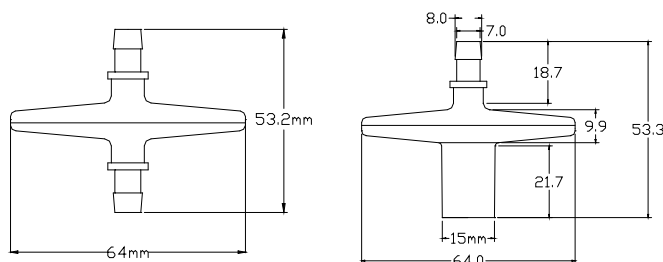
Prodotto da GVS su specifiche SIEM-NOVA

Conforme alle Norme e direttive di riferimento

DDM 93/42 CEE (D.Lgs. 46/97)

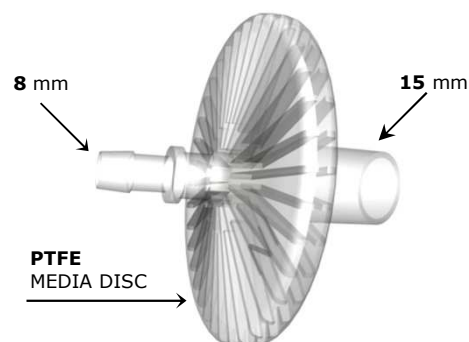
e successive modifiche ed integrazioni (2007/47/CE)

(RDM 12748/R - CND Z 120105)



Codice	Descrizione	Confezione
66965	FILTRO antibatterico/virale 8 x 8 mm	Pezzi: 30
66974	FILTRO antibatterico/virale 11 x 11 mm	Pezzi: 30
66966	FILTRO antibatterico/virale 8 x 15 mm	Pezzi: 30

CE 0051



**LATEX
FREE**

Caratteristiche tecniche:

Membrana filtrante in **PTFE HYDROPHOBIC MEDIA DISC**,
Involucro in materiale acrilico trasparente STYROLUX ad alta resistenza.

TEST NELSON LABORATORIES USA

Rimuove particelle da **0,27 µm** con un'efficacia del **99,9999%**

Rimuove virus e batteri con un'efficacia della filtrazione del **99,9999%**

Area di filtrazione **24.6 cm²**

Temperatura massima \geq **100** gradi C

Pressione massima \geq **1,378** bar (137, 80 kPa)

Tenuta di pressione **0.69** bar (69,00 kPa) per 10 minuti

Compatibilità di sterilizzazione ETHYLENE OXIDE

I materiali di costruzione hanno superato le prove di citotossicità della plastica

